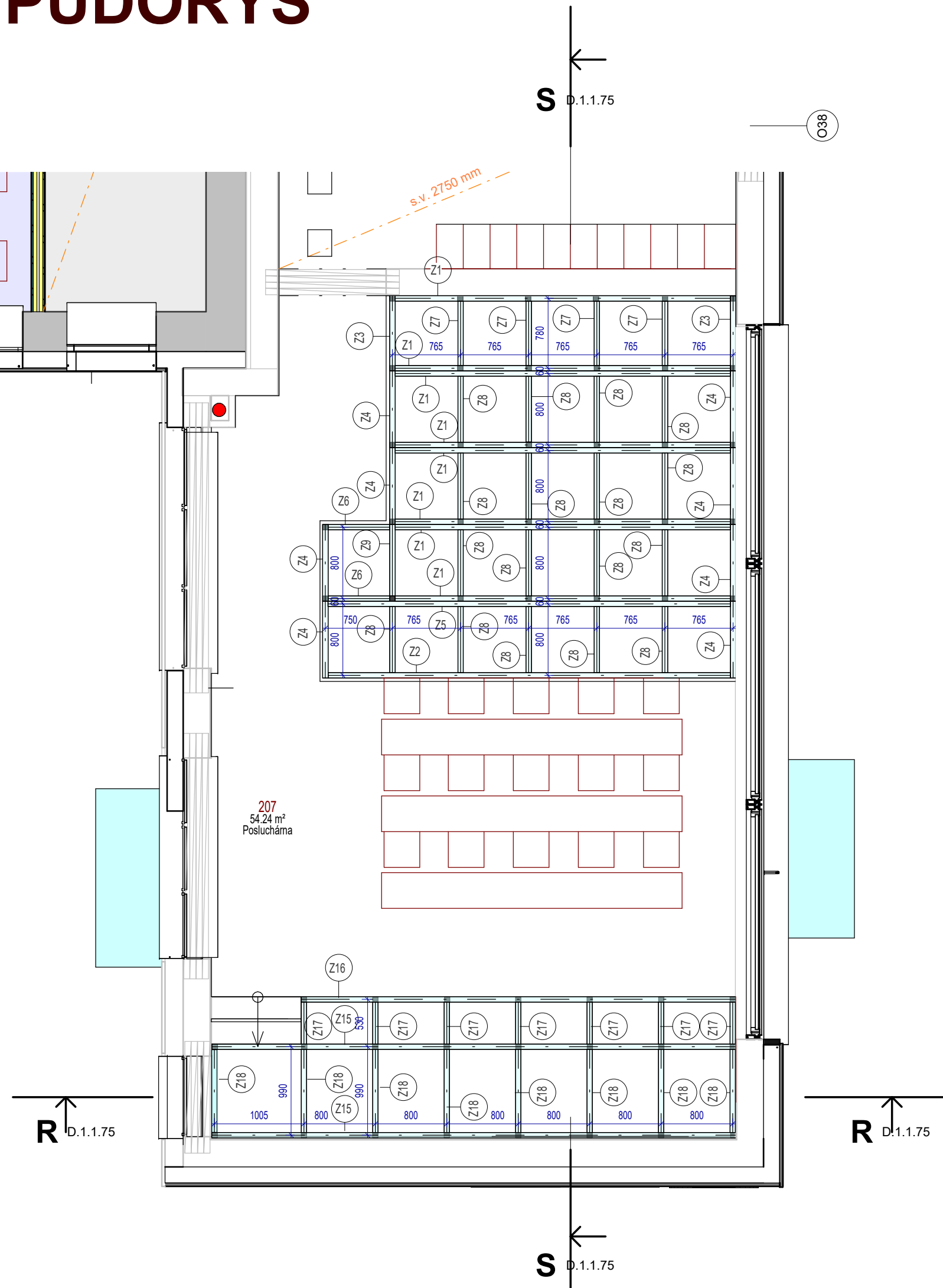
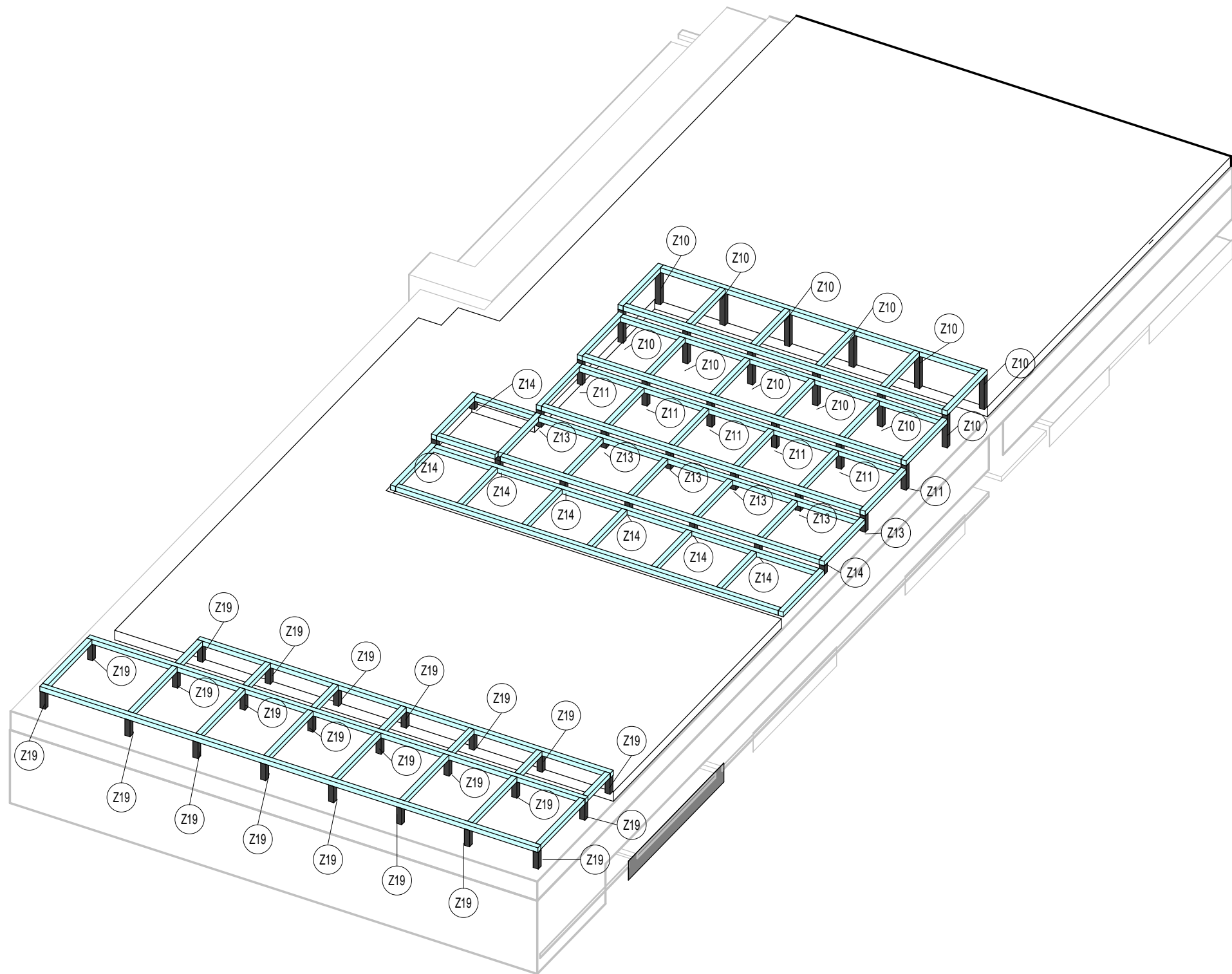


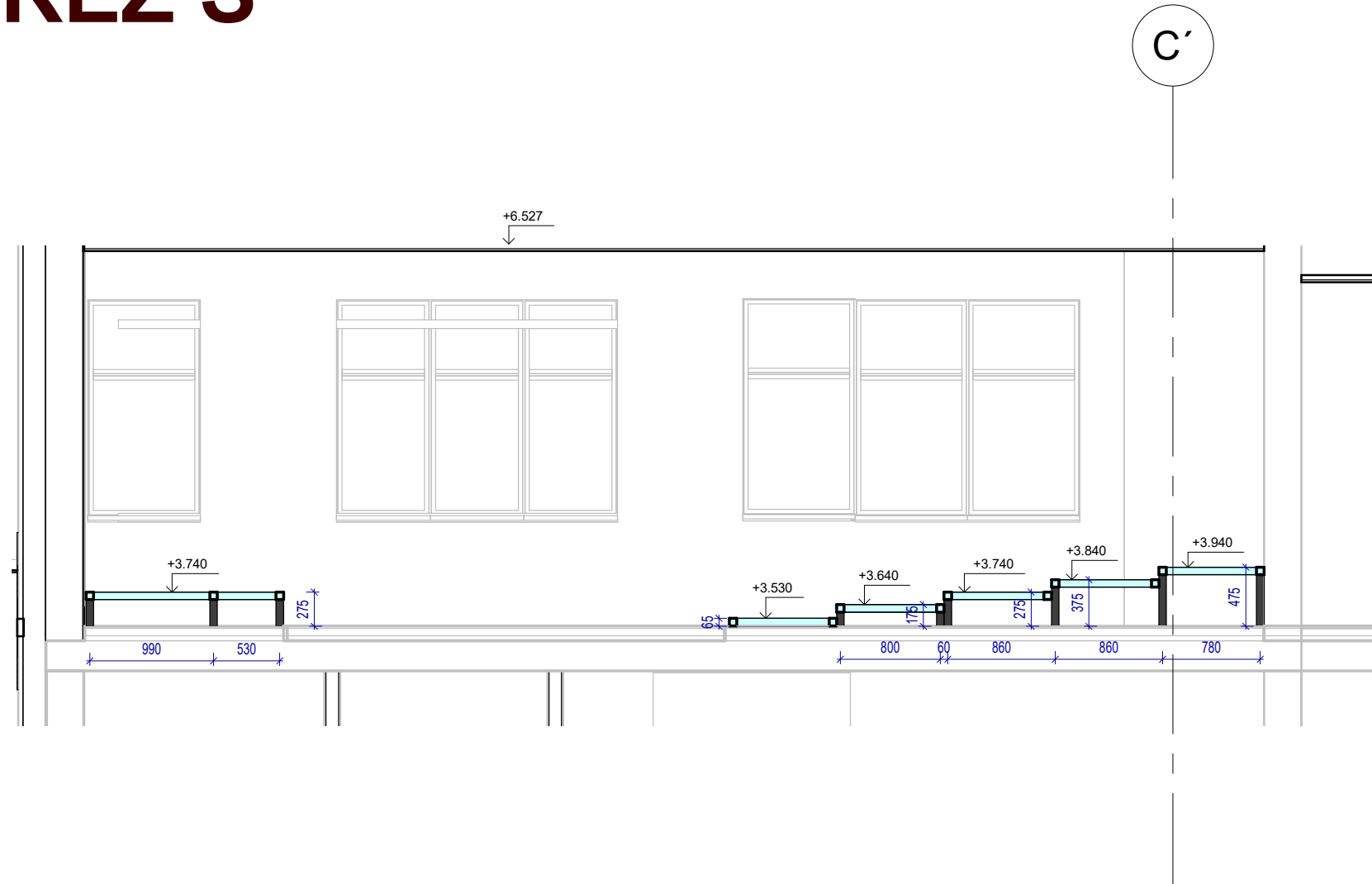
PŮDORYS



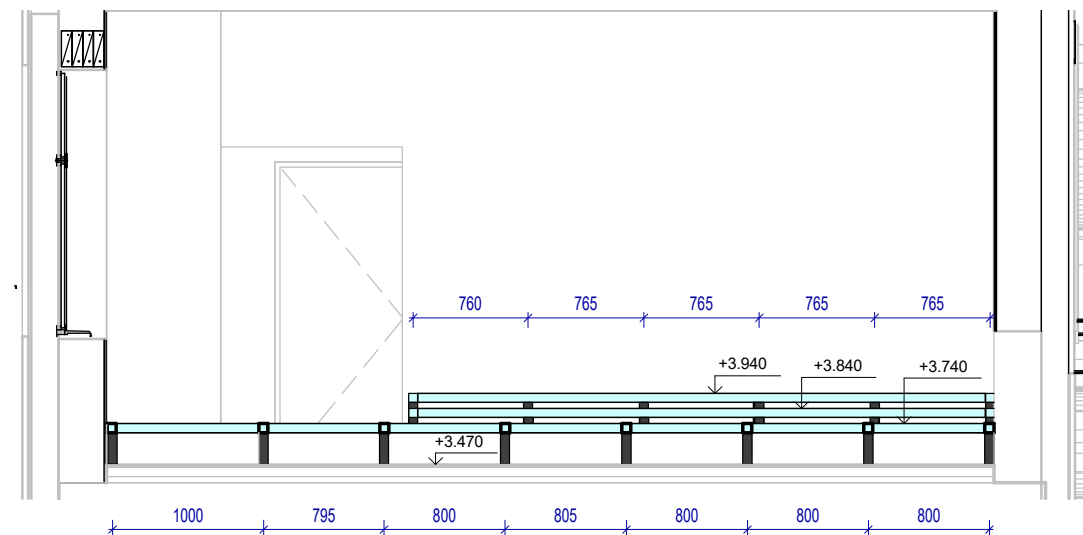
3D POHLED



ŘEZ S



ŘEZ R



| POL. | POPIS | MNOŽSTVÍ | | DÉLKA CELKEM | HMOTNOST | |
|--------------------------|-------------------------------|----------|-------|-----------------|----------|--------|
| | | KS | M | | kg/m | CELKEM |
| PŘEDNÁŠKOVÝ SÁL-PÓDIUM 1 | | | | | | |
| Z1 | UZAVŘENÝ PROFIL 60x60x3 mm | 8 | 3,76 | 30,04 | 5,29 | 158,91 |
| Z2 | UZAVŘENÝ PROFIL 60x60x3 mm | 1 | 4,51 | 4,505 | 5,29 | 23,83 |
| Z3 | UZAVŘENÝ PROFIL 60x60x3 mm | 2 | 0,84 | 1,684 | 5,29 | 8,91 |
| Z4 | UZAVŘENÝ PROFIL 60x60x3 mm | 8 | 0,82 | 6,528 | 5,29 | 34,53 |
| Z5 | UZAVŘENÝ PROFIL 60x60x3 mm | 1 | 4,51 | 4,509 | 5,29 | 23,85 |
| Z6 | UZAVŘENÝ PROFIL 60x60x3 mm | 2 | 0,69 | 1,38 | 5,29 | 7,30 |
| Z7 | UZAVŘENÝ PROFIL 60x60x3 mm | 4 | 0,72 | 2,88 | 5,29 | 15,24 |
| Z8 | UZAVŘENÝ PROFIL 60x60x3 mm | 17 | 0,74 | 12,58 | 5,29 | 66,55 |
| Z9 | UZAVŘENÝ PROFIL 60x60x3 mm | 1 | 0,8 | 0,8 | 5,29 | 4,23 |
| Z10 | UZAVŘENÝ PROFIL 60x60x3 mm | 12 | 0,415 | 4,98 | 5,29 | 26,34 |
| Z11 | UZAVŘENÝ PROFIL 60x60x3 mm | 6 | 0,315 | 1,89 | 5,29 | 10,00 |
| Z12 | OCELOVÁ PLOTNA 100x100x6,3 mm | 32 | | | | 15,80 |
| Z13 | UZAVŘENÝ PROFIL 60x60x3 mm | 6 | 0,215 | 1,29 | 5,29 | 6,82 |
| Z14 | UZAVŘENÝ PROFIL 60x60x3 mm | 8 | 0,115 | 0,92 | 5,29 | 4,87 |
| Z20 | VRUTY DO HMOŽDINEK 70 mm | 128 | | | | |
| CELKEM | | | | | 407,19 | |

| POL. | POPIS | MNOŽSTVÍ | | DÉLKA CELKEM | HMOTNOST | |
|--------------------------|-------------------------------|----------|------|-----------------|----------|--------|
| | | KS | M | | kg/m | CELKEM |
| PŘEDNÁŠKOVÝ SÁL-PÓDIUM 2 | | | | | | |
| Z15 | UZAVŘENÝ PROFIL 60x60x3 mm | 2 | 5,87 | 11,73 | 5,29 | 62,05 |
| Z16 | UZAVŘENÝ PROFIL 60x60x3 mm | 1 | 4,87 | 4,865 | 5,29 | 25,74 |
| Z17 | UZAVŘENÝ PROFIL 60x60x3 mm | 7 | 0,47 | 3,29 | 5,29 | 17,40 |
| Z18 | UZAVŘENÝ PROFIL 60x60x3 mm | 8 | 0,93 | 7,44 | 5,29 | 39,36 |
| Z19 | UZAVŘENÝ PROFIL 60x60x3 mm | 23 | 0,21 | 4,83 | 5,29 | 25,55 |
| Z21 | OCELOVÁ PLOTNA 100x100x6,3 mm | 23 | | | | 11,40 |
| Z20 | VRUTY DO HMOŽDINEK 70 mm | 46 | | | | |
| CELKEM | | | | | 181,50 | |

POZNÁMKA

Pódia budou obloženy
OSB deska tl. 25 mm
Ism podstupnice- dřevěná deska z buku tl. 16 mm

Poznámka

Tato dokumentace nenahrazuje dílenskou dokumentaci.
Dodavatel stavby je povinen veškeré stavební úpravy
včetně rozměrů a počtu prvků konfrontovat se skutečným
stavem stavby.

Veškeré stavební práce doporučujeme koordinovat s
projekty specialistů včetně požárního řešení. Veškeré
stavební práce budou prováděny dle technologických
postupů použitých materiálů.
Bez této dokumentace není možné tuto stavbu realizovat.
Technické specifikace jednotlivých materiálů nebo výrobků
jsou uvedeny v knize specifikaci.

profese: [SO.01.D.1.1 Architektonicko-stavební část](#)
Projektant profese: **MR Design CZ, s.r.o.**
Název: SPB 457/30, 708 00 Ostrava-Poruba
zodp. projektant: Roman Diehel
vypracoval: Roman Diehel
Ing. Hana Graňáková

ZHOTOVITEL

MR Design CZ, s.r.o.
projekční kancelář
Název: SPB 457/30
708 00 Ostrava Poruba
tel. : 605 258 711

OBJEDNATEL :
Dopravní podnik Ostrava, a.s.
Poděbradova 494/2, 702 00 Ostrava

STUPEŇ PD : Dokumentace pro provádění stavby

NÁZEV PROJEKTU:
Rekonstrukce administrativní budovy střediska trolejbusy
s.o. Moravská Ostrava, p.č. 1088, 1140/1, 1140/5, 1151/1, 1086/22, 1080/5, 1084/3

NÁZEV VÝKRESU:
Výkres pódii v přednáškovém sále

DATUM: 08/2022
MĚŘÍTKO: Jak je ukázano
FORMÁT: A2
Č. VÝKRESU: **D.1.1.75**